



UMMAN

İHTİYACINIZA ÖZEL ÇÖZÜMLER İÇİN

ÖZELLİKLER

Santral Kapasitesi m³/h 60

Mikser Kapasitesi m³/h 1

Kuru Dolum Hacmi Litre 1500

Sıkıştırılmış Beton Litre 1000

Motor Gücü kW 2x22

Mikser Özellikleri

Tartı Bunker Kapasiteleri

Çimento Tartım Kapasitesi kg 500

Su Tartım Kapasitesi kg 250

Katkı Tartım Kapasitesi kg 20

Agrega Bunkeri

Agrega Göz Adedi Adet 4

Göz Kapasitesi m³ 10-15

Agrega Tartım Kapasitesi kg 3000

Transfer Bantları

Genişlik mm 800

Uzunluk mm 11500

Motor Gücü kW 15

Çimento Helezonu

Çap Ø 219

Uzunluk mm 11500

Motor Gücü kW 11

Hava Kompresörü

Basınç bar 6-8

Hava Tankı Litre 500

Depo Hacmi L/dk 1013

Motor Gücü kW 5,5

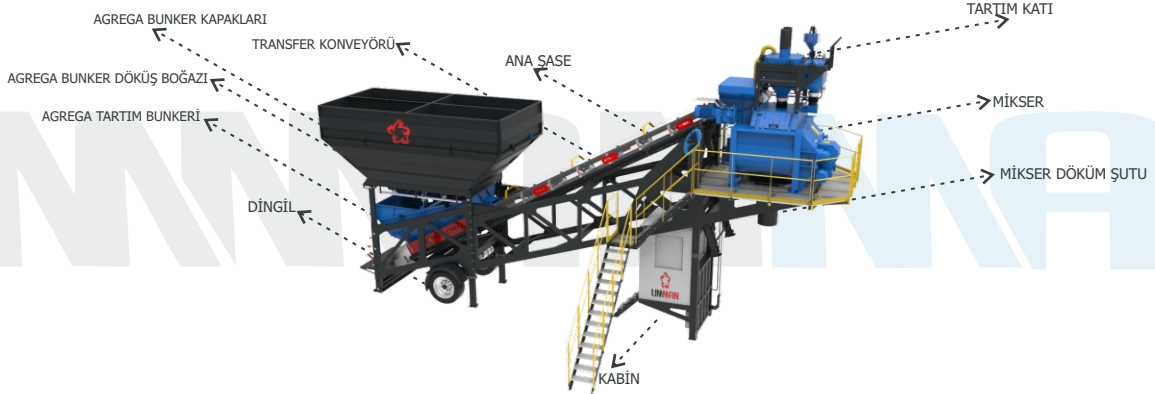
Ağırlık

Toplam Güç kW 105

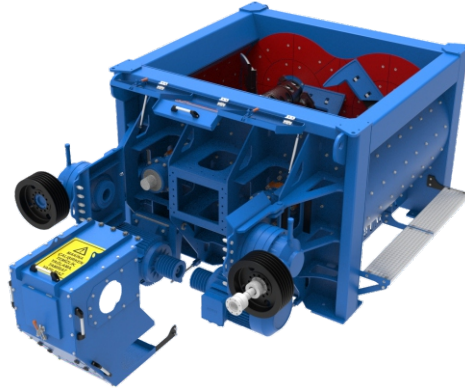
Nakliye Tipi 1 Çekici veya 2 Konteyner



PATARA MOBİL 60M³ KOMPAKT BETON SANTRALİ



MİKSER KALİTEMİZ



*Mikserin ön yüzey redüktör kısmı kolay şekilde açılabilir. Bu durumda bakım işlemleri daha kolay gerçekleşebilir.



*Planet redüktör kullanılmıştır.



* 2*22 kW motor kullanılmıştır.



* Mikser SKF marka otomatik yağlama mekanizması mevcuttur. *Mikserle ilgili oluşabilecek ve manuaelyağlama mevcuttur.



*3 adet telemekanik switch mevcuttur.



*Hidrolik ünite mevcuttur.

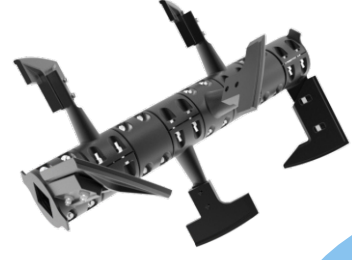
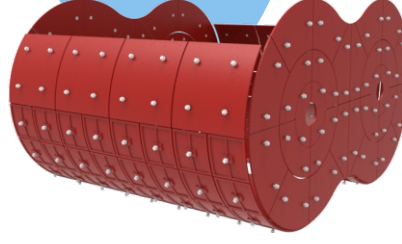
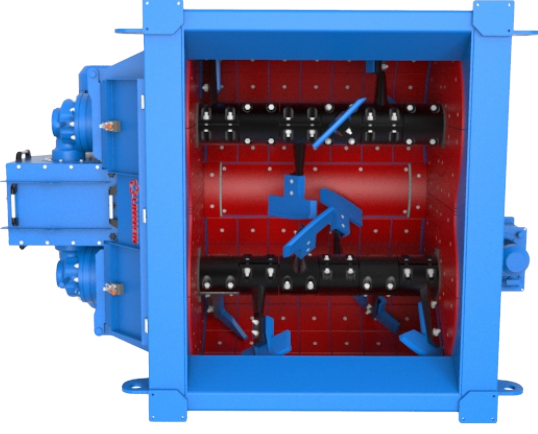
İLETİŞİME
GEÇİNİZ!

UMMAN A.Ş.
Adres: Yeniköy 05.02 2010 Cad.
16072 Yenimahalle / ANKARA

Telefon: +90 312 394 19 90
Faks: +90 312 394 19 94

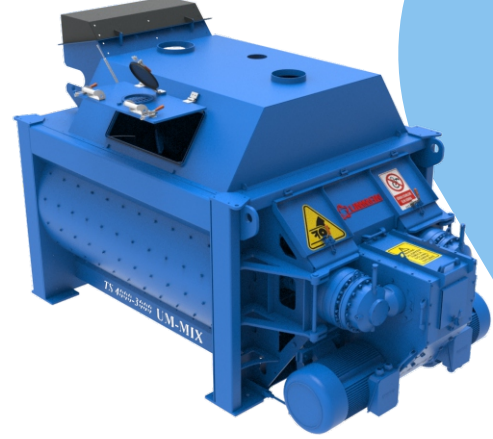
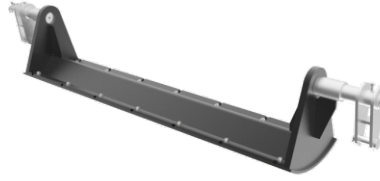
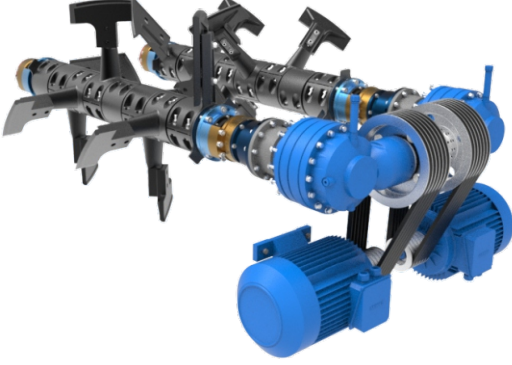
E-mail: info@umman.com.tr
Web: www.umman.com.tr





*Mikser aşınmazları Ni-Hard malzemeden üretilmiştir.

*Mikser karıştırıcı ve sıyırıcı kol grubu Ni-Hard malzemeden üretilmiştir.



*Mikser yatak kısmı mevcuttur.

*Mikser alt döküş boğazı mevcuttur.

*Mikser üst kapak kısmı mevcuttur.

TRANSFER KONVEYÖR KALİTEMİZ

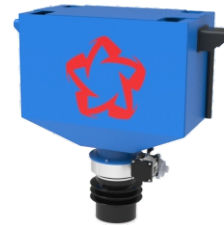
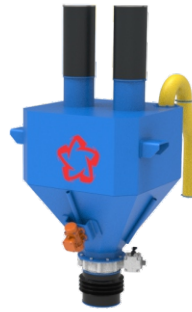


*Loadcell mevcuttur. *Tambur kaplaması mevcuttur. *KR tip redüktör kullanılmıştır.



*Kılavuz rulo kısmı mevcuttur. *SNL tip yatak kullanılmıştır. *İpli şalter kullanılmıştır.

TARTIM KATI KALİTEMİZ



*Çimento tartı bunkerı mevcuttur.

*Su tartı bunkerı mevcuttur.

*Katki tartı bunkerı mevcuttur.

*Pnömatik aktüatör mevcuttur. (CP101)
*Konum indikatörü mevcuttur. (MIC23)

*Pnömatik aktüatör mevcuttur. (CP101)
*Konum indikatörü mevcuttur. (MIC23)

*1" aktüatörlü küresel vana mevcuttur.



*Klape mevcuttur.

*Vibromotor mevcuttur.

*Klape mevcuttur.

*Valf mevcuttur.

İLETİŞİME
GEÇİNİZ!

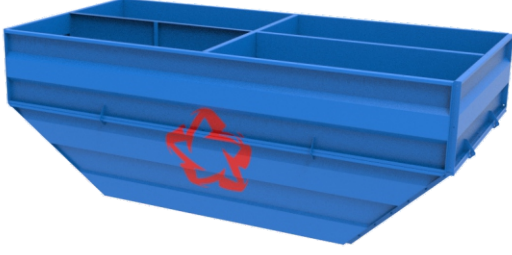
UMMAN A.Ş.
Konya Yolu No: 15, 312 394 19 90
16/7 Yeşilhanlı / AKSARAY

Telefon: +90 312 394 19 90
Faks: +90 312 394 19 94

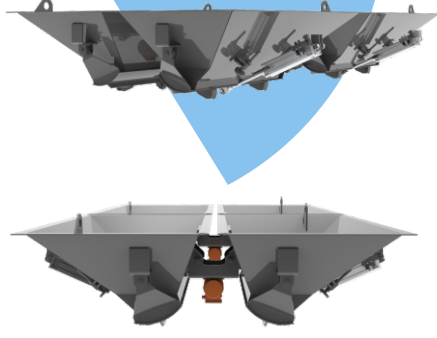
E-mail: info@umman.com.tr
Web: www.umman.com.tr



AGREGA BUNKER KALİTEMİZ



*Agrega bunker kapakları mevcuttur.



*Agrega döküş boğazı mevcuttur.



*Agrega tartı bunkerı mevcuttur.



*Pnömatik kontrollü piston mevcuttur. *Vibromotor mevcuttur. *Valf mevcuttur.



*Loadcell mevcuttur.



*Vibromotor mevcuttur.

MİKSER DÖKÜŞ ŞUTU



*Mikser döküş şutu civatalı olduğu için bakım kolaylığı sağlamaktadır.



*0,75 kW tek kademeli *2" kelebek aktüatörlü katkı pompası mevcuttur. vana mevcuttur.

SANTRAL EKİPMANLARIMIZ



*2" debimetre mevcuttur.



*Valf mevcuttur.



*Dalgakıran kompresör mevcuttur.

KABİN VE OTOMASYON SİSTEMİ



*Ebat(mm): 1800X1500X2000
*PVC Sistem (Isıcam) Yalıtım,
Duvarlar polistiren köpüktavan-
cam yünü



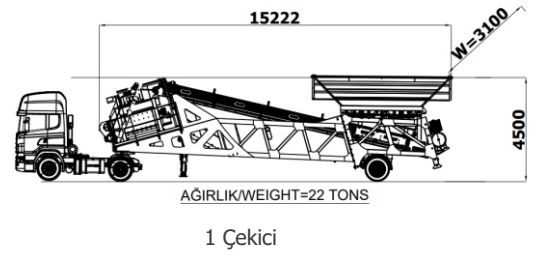
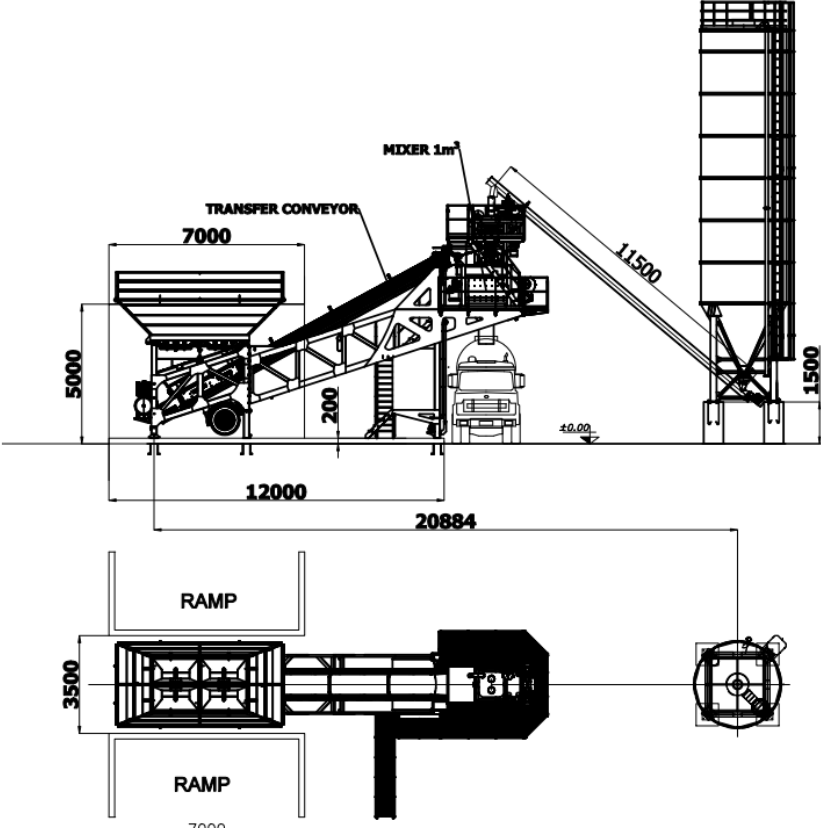
*Siemens/ABB şalt malzemesi
*Omron/PLC
*Dizüstü Bilgisayar
*Manuel Kontrol (Mimik)
*Klima: Mevcut (9000 btu)



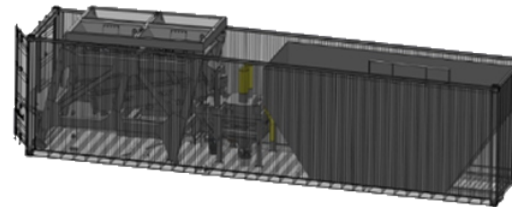
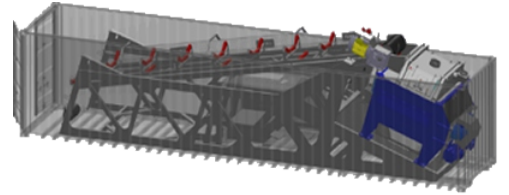
*Tam otomatik çalışma sistemi,
*Tartım indikatörü çok kullanışlı
ve kolay arayüz
*Yazılım (Kabiness)
*İstenen raporların hazırlanması
ve çıktı alınması

LANI

YERLEŞİM PLANI



ALTERNATİF TAŞIMA PLANI



2 Konteyner

İLETİŞİME
GEÇİNİZ!

UMMAN A.Ş.
Home: Yeniköy 05.03.2022 Cad.
16072 Yenimahalle / ANKARA

Telefon: +90 312 394 19 90
Fax: +90 312 394 19 94

E-mail: info@umman.com.tr
Web: www.umman.com.tr



